

Cylchlythyr: Mai 2026

Dyma ni, cylchlythyr arall! Mae'i wedi bod yn amser go lew ers i'r cylchlythyr diwethaf ddod allan, ond achos o hyn, 'da ni hefo llwythi o bethau newydd 'ddych glywed! Yn cychwyn o'r ardal gwastraff, i'r gornel fasnachol, ac ein Lloches Daliwr Llety!

Ardal Gwastraff

Nawn ni ddechrau hefo'r ardal gwastraff, mae hyn yn rhywbeth rydym wedi bod yn meddwl lot amdano, ailgylchu, diogelu, a rhoi'r mynediad cywir i'r bobl gywir, sef, ein cwsmeriaid!

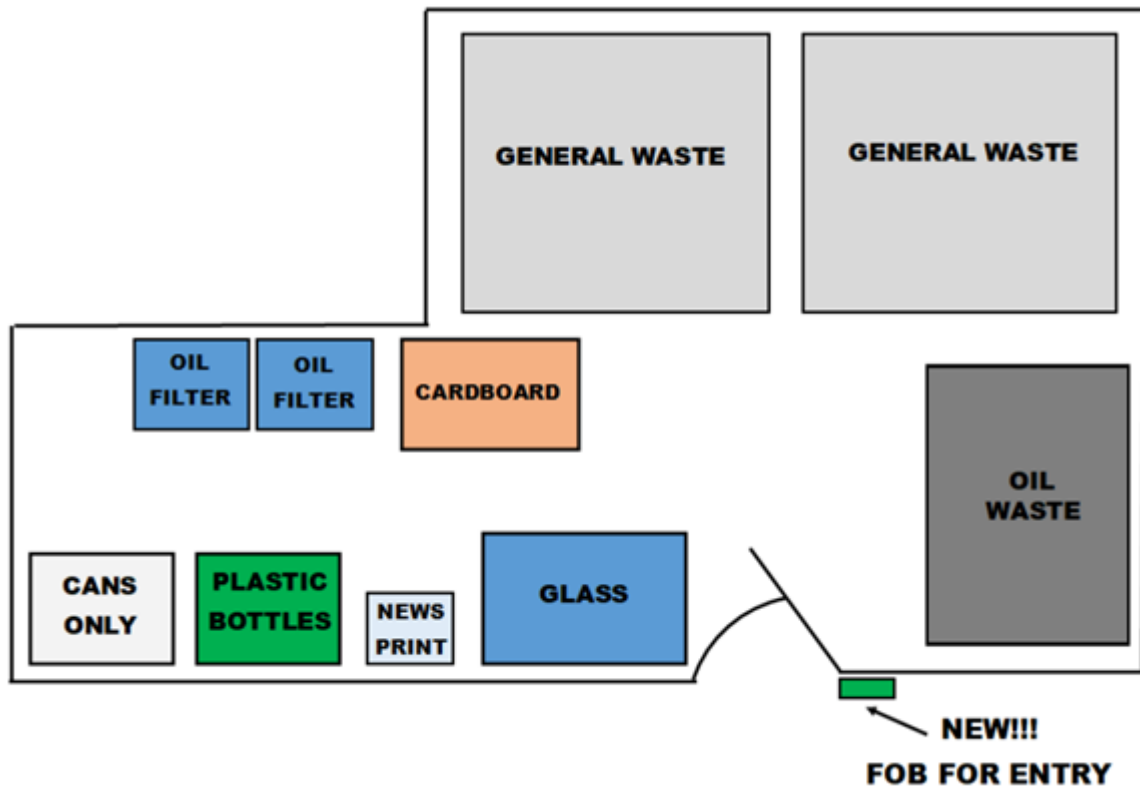
Sylweddoloni ni fod pobl y tu allan i'r marina yn defnyddio ein biniau, fel biniau cyhoeddus personol! Cododd hyn broblem mwy hefo ailgylchu. Felly, rydym wedi'i osod bysellfwrdd rhifol gyda man allweddwr, i gadw eich buddion, eich un chi!



Uchod, mae'r drws blaen ein hardal gwastraff, i'r dde o'r arwydd, hefo'r saeth goch yn pwyntio tuag ato, yn fannu mae'r bysellfwrdd rhifol, ac wrth edrych yn agosach, rydych yn gallu gweld cylch hefo smotyn yn ei ganol, ar wylod wyneb y bysellfwrdd, yn fannu mae'ch allweddwr yn cael ei roi i gael mynediad.

Cofiwch, os gwelwch yn dda wnewch chi hefyd ailgylchu, mae ein tîm yn mynd i'r ardal gwastraff i'w thacluso ac ysgubo, i'w gadw yn daclus i'n dalwyr borthladd sawl Gwaith y diwrnod. Ers I'r bysellfwrdd cael ei osod, rydym dal i ddod o hyd i boteli gwydr, cardfwrdd a photeli plastig yn ein biniau gwastraff cyffredinol. Rhybudd er mwyn i chi wybod, mae Llywodraeth Cymru wedi gwneud hi'n gyfraith i fusnesau ailgylchu. Os dydyn ni ddim yn ailgylchu, gawn ni'n dirwyo. Gan mae hyn yn rhywbeth syn tŷ hwnt i'n rheolaeth, rydym yn eich annog yn garedig i ailgylchu with i chi danfon eich gwastraff i'r ardal biniau.

Rydym wedi cael rhybudd gan yr awdurdodau, mi fydd rhaid osgoi cael dirwy, a niwed i'n henw da. Mi fedra ni osgoi hyn os yw pawb yn chwarae ei rhan.



Uchod, mae darlun o'n hardal gwastraff, i'ch helpu chi baratoi ar gyfer eich taith i fynnu i'r ardal gwastraff. Gwneith hyn hi'n gyflym ac yn hawdd heb orfod aros a chwilio am y biniau cywir. Da' ni yn gwybod tydi'r siwrna fynnu ddim yn swydd swynol, ac unrhyw un sy'n cymrud y gwastraff i fyny sydd wedi dewis y strôc fyrraf, ond ein gobaith gyda hyn yw y bydd popeth yn daclus i chi, a drwy ailgylchu'n iawn bydd yn lleihau'r arogl sy'n dod o'r biniau hyn!

Fel y byddych yn gadael ein hardal gwastraff, efallai y byddech yn meddwl sut i agor y drws. Mae'n syml, gwasgwch y botwm coch, a gwneith hynnu agor y clo.



A'r cam ola'. Plis a fedrwch dynnu ar handlan y drws, i wneud yn siŵr fod yr ardal gwastraff wedi cloi eto, i gadw eich buddion chi, yn rhai mond i chi!



Sylw: Ar ôl ymweliad gan y Gwasanaeth Tan, nid ydym Bellach yn derbyn batris yn ein Hardal Gwastraff, mae'n ddrwg gennym am unrhyw anghyfleustra! Cyn bo hir bydd gennym arwyddion newydd sgleiniog ar gyfer yr ardal biniau, bydd hyn o gymorth pellach i chi!

Hyfforddiant y Gwasanaeth Tân

Ar ddydd Llun yr 11eg o Fai, daeth gwasanaeth tân Pwllheli i ymweld a ni i gynyddu eu dealltwriaeth o'n Marina. Yn ystod eu hymweliad 'ddaru nhw ganolbwyntio ar bwyntiau risg, a phrofi bod eu ffob ar gyfer mynediad brys i'r pontynau yn gweithio fel y bwriadwyd. Yma yn Hafan Pwllheli, rydym yn hoffi sicrhau diogelwch ar y Marina, a bod yn barod am argyfyngau.

Rydym nawr yn cynllunio ymarfer hyfforddi ar y cyd â'r Gwasanaeth Tân i wneud yn siŵr, os byddwn byth yn wynebu tân, y gallwn ni i gyd ymateb mor effeithlon â phosibl.



Gwyneb Newydd I'n Tîm

Efallai bod rhai ohonoch wedi sylwi ar wyneb newydd o amgylch y marina. Hoffwn groesawu Cian, pwy ddechreuodd hefo ni fel Cynorthwydd Gweithrediadau Harbwr ar ddechrau mis Mai. Dywedodd Cian:

“Rwyf wedi cael fy nghyflwyno i rai cwsmeriaid hyfryd ac wedi cynorthwyo gyda chludo eich cychod o'n man lansio i'ch angorfa ar ein Marina!

Rwyf wedi mwynhau dod i adnabod pob un o'r ychydig rwyf wedi'u gweld yn barod! Rwyf wedi gweld rhai wynebau o'r blaen, yn fy ngwaith arall, draw yn Tremfan! Felly, mae cryn dipyn ohonoch yn gwybod bod gen i ardystiadau o addysg gwin. Felly, unrhyw gymorth wrth y doc sydd ei angen arnoch, pa botel ar gyfer y machlud? Pa fwyd i'w baru ag ef? Neu ble mae'r bin i ailgylchu'r botel honno?! Byddaf yno i'ch cynorthwyo!

Byddaf yn trefnu ein cyfryngau cymdeithasol, a fydd yn denu mwy o lygaid i'n marina, a gobeithio cymuned hyd yn oed yn fwy!

Rwy'n gyffrous i weithio'n galed, eich helpu chi gyd, datblygu'r tudalennau cyfryngau, dod â chylchlythyrau a blogiau i chi eu darllen; sydd gobeithio yn hwyl ac yn gyffrous ac nid dim ond sbam. Gwelwn ni chi i gyd o gwmpas!”

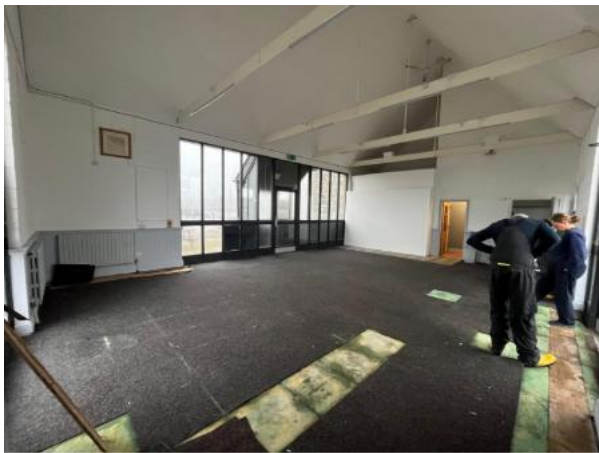
Lloches Daliwr Llety



Os ydych chi wedi ymweld â'r marina ar unrhyw adeg dros y 5 mis diwethaf, ni allwch fethu â sylwi ar yr holl waith cyffrous sydd wedi bod yn digwydd yn hen siop Firmhelm.

Rydym bron â gorffen y trawsnewidiad yn lolfa newydd i deiliaid gwelyau! Wrth i ni ysgrifennu hwn, mae'r llawr wedi'i osod ac mae'r dodrefn yn cael eu cludo. Gyda chwpl o gyffyrddiadau gorffen gan y plymwr, y trydanwr a'r saer coed, byddwn yn barod i agor yn ystod gŵyl Sulgwyn ddiwedd mis Mai.

Unwaith y bydd ar agor, bydd mynediad i'r lolfa drwy ddefnyddio eich ffob. Rydym am i chi ymlacio a mwynhau'r lle a'i drin yn barchus. Cymaint ag yr ydym yn caru ein cyfeillion pedair coes, mewn trafodaeth â Chymdeithas y Deiliaid Gwelyau, rydym wedi penderfynu gwneud hwn yn barth heb cwn.



Cynt



Nawr

Cwmni Glanhau Newydd

Rydym bellach yn cael ein gofalu amdano gan Mynydd Cleaning, a fydd, fel mae eu slogan yn ei ddweud... yn cadw ein lle mewn cyflwr 'peak'! Rydym yn gyffrous i'w cael nhw yma am y dyfodol, a hoffem hefyd dderbyn unrhyw adborth gennych chi! I'n helpu i ddarparu'r gwasanaeth gorau posibl i chi!



Ni Oddefir Ymddygiad Camdriniol

Mae ein tîm bach yma yn Hafan Pwllheli yn gweithio'n galed i ddarparu amgylchedd diogel, croesawgar a phleserus i bob deiliad angorfa, ymwelydd a chontractwr. Rydym yn falch o'r gwasanaeth a ddarparwn bob dydd, yn aml mewn tywydd heriol ac amodau gweithredol prysur.

Hoffem atgoffa pob cwsmer na fydd ymddygiad camdriniol, ymosodol na bygythiol tuag at aelodau staff yn cael ei oddef o dan unrhyw amgylchiadau. Mae hyn yn cynnwys cam-

drin geiriol, bygwth, iaith wahaniaethol neu ymddygiad annerbyniol naill ai wyneb yn wyneb, dros y ffôn neu drwy e-bost.

Rydym yn deall y gall rhwystredigaethau godi o bryd i'w gilydd, ac rydym bob amser yn hapus i wrando ar bryderon a gweithio tuag at ateb mewn modd parchus ac adeiladol. Fodd bynnag, mae gan bawb yr hawl i weithio mewn amgylchedd diogel ac i gael eu trin â chwarteisi a pharch.

Diolch i'r mwyafrif o'n cwsmeriaid sy'n parhau i gefnogi ein tîm a helpu i gynnal yr awyrgylch cyfeillgar sy'n gwneud ein cymuned marina yn lle mor gadarnhaol i fod.

Man Masnachol Lleol

Mae rhai cyfleoedd newydd cyffrous yn agor yn ein hardal! Busnesau lleol i'r marina! Dyma ychydig ohonynt, fe'u cadwaf iddynt siarad dros ei hunain!

Mae Total Boat Club wedi'i lansio'n swyddogol o Fôrfa Pwllheli, gan gynnig ffordd newydd a symlach o fwynhau hwylio ar Benrhyn Llŷn.

Ganfod y clwd wedi'i leoli yn y marina, mae'n rhoi mynediad diderfyn i'r aelodau i'r llongau RIBiau, cychod dydd, a WaveRunner o ansawdd premiwm - yn barod pryd bynnag y byddan nhw - heb y gost, y trwsogl a'r ymrwymiad tymor-hir sy'n gysylltiedig â meddiant.

Mae'r llongau yn porthio ac yn cael eu cadw ar TetraDock o fewn Môrfa Pwllheli, gan gadw popeth yn barod, yn lân ac yn barod i'w defnyddio.

Mae'r aelodau'n syml yn archebu eu hamser, yn cyrraedd llong barod, yn mwynhau eu diwrnod ar y dŵr, ac yn gadael y gweddill i ni.

Rydym yn gofalu am gynnal a chadw, glanhau, gwasanaethu, borthio a rheoli llongau, gan greu profiad hwylio tawel, premiwm a didrafferth.

Mae'r aelodau yn cael eu cyfyngu'n fwriadol i sicrhau mynediad teg a safon uchel o brofiad i'r holl aelodau. Mae pob aelod yn cwblhau hyfforddiant cyn defnyddio'r llu, gyda diogelwch a defnydd cyfrifol wrth wraidd y clwb.

Mae rhai pethau'n cael eu mwynhau'n well na'u bod yn eiddo.

I gael mwy o wybodaeth ymwelwch â: www.totalboatclub.com