

Cylchlythyr

Hafan Pwllheli Marina



@HafanPwllheli



@HafanPwllheli



01758 701219



Dyma sydd wedi digwydd yn ein Marina, o fewn y fis diwethaf:

Croeso i gylchlythyr Mehefin 2026! Mae mis arall wedi hedfan heibio, yn llawn tywydd hyfryd, diwrnodau morwrol gwych a datblygiadau pellach o fewn y Marina!

Mae'n Lolfa Deiliad Angorfa ar agor nawr, rydym wedi dilyn taith Roger o amgylch Iwerddon, rydym wedi sefydlu ein cyfryngau cymdeithasol ymhellach, mae gennym nodyn am gyrydiad yr Anod, rydym wedi adolygu'r Ardal Biniau, ble mae'ch goriadau cwch, ac yn olaf, ry' ni'n son am y 'Fairway Buoy'

Mae'r holl uchod i ddod yn y tudalennau nesaf!

Hafan Pwllheli Marina

Yn y cylchlythyr yma:

Lolfa Deiliad
Angorfa

Anodau

Taith Roger
Clark

Cyfryngau
Cymdeithasol

Lle mae
goriadau eich
cwch?

Fairway Buoy

Ardal Biniau

Lolfa Deiliad Angorfa

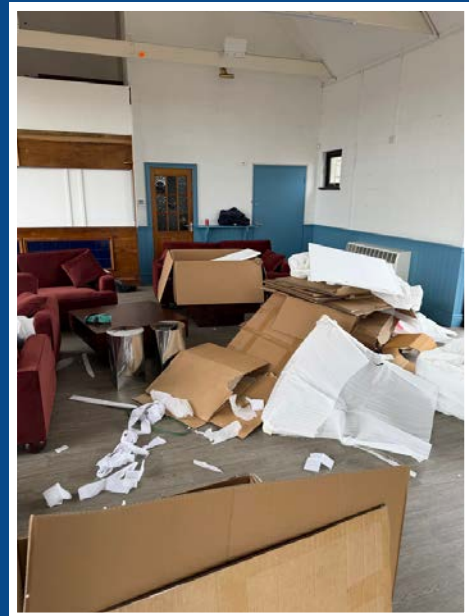
Rydym wrth ein bodd yn cyhoeddi bod ein lolfa i ddeiliaid Gwely bellach ar agor!

Gobeithiwn eich bod eisoes wedi cael rhywfaint o ddefnydd o'r lle. Ond i'r rhai sydd heb cael defnydd o'r lolfa, neu nad ydynt yn ymwybodol lle mae'r lolfa. Mae i'r dde o'r adeilad swyddfa, mae mynediad ffob yn union fel y bont, ardal biniau, ystafelloedd ymolchi a'r ystafell golchi dillad, ond yn anffodus nid ydym yn derbyn cŵn yn y lolfa.

Cymerodd amser hir i baratoi'r lle, gan ei drawsnewid o hen siop Firmhelm i'r hyn ydyw heddiw! Rydym yn ddiolchgar i'r tîm a roddodd y dodrefn i gyd at ei gilydd, ac i'r rhai a weithiodd yn galed ar waith lojistic y lolfa. Roedd hon yn ymdrech dîm wych yr ydym yn gobeithio y bydd ein holl ddeiliaid angorfa yn ei mwynhau!

Hoffem glywed adborth adeiladol ar gyfer y lle,

Nawr, dewch o hyd i brynhawn tawel, i ymlacio neu wneud rhywfaint o waith ar liniadur, neu ddarllen llyfr, ac am bob cipolwg o'r dudalen, neu'r gliwiadur, bydd gennych olygfa hardd o'n harbwr, sy'n newid yn barhaus.



Ardal Biniau



Rwy'n gwybod beth rydych chi i gyd yn ei feddwl, 'tudalen arall am y biniau eto'r mis hwn?!'

Rydych chi'n iawn, mae tudalen arall am y biniau... ond y tro hwn dim ond boddhad sydd gennym ni i chi gyd!

Mae aelodau ein tîm wedi bod i lawr yn ardal y biniau yn monitro'r sefyllfa'n ddyddiol, mae yna ychydig o bethau yma ac acw y gallwn ni eu gwella, ond... ar y cyfan, fel y gallwch weld o'r lluniau hyn, mae pethau'n cael eu hailgylchu'n braf!

Ar ôl tua phythefnos o fonitro parhaus, roedden ni'n dal i weld bod yr ailgylchu'n dechrau llithro, dim ond atgoffa bach; fel rydyn ni'n ei gael yn aml iawn, bod ailgylchu yn gyfraith yng Nghymru, a bydd busnesau sy'n torri'r gyfraith yn cael dirwy.

Ond o'r lluniau a ddangosir ar y dudalen hon, dyma'r hyn y gallwn ni i gyd ei gyflawni, nid yn unig ei fod yn unol â'r gyfraith, ond mae'n edrych yn foddhaol, ac mae'r arogl wedi'i adael ar y lleiafswm! Dydyn ni ddim yn gofyn i chi gyffroi am y biniau, ond ymdrech grŵp mawr, yr ydym yn gweld llawer ohonych yn ailgylchu yn barod, ni ddylai hyn gymryd dim amser i'w ddatrys!

Diolch i chi gyd, ac mae'n ddrwg gen i am eich diflasu chi gyd am y biniau eto, ond mae'n hanfodol i weithrediad Hafan.



Siwrna Roger Concerto

Mae un o'n cymuned Marina, Roger ar y Concerto, wedi hwylio o'n marina ddiwedd mis Mai. Mae'n bwriadu hwylio o amgylch Iwerddon, ar ei Westerly Fulmar o'r flwyddyn 1980.

Mae wedi sefydlu fforwm, y byddaf yn atodi yn isod:

<https://forums.ybw.com/threads/round-ireland-part-1.628405/#post-8782223>

Os nad yw'r ddolen yn gweithio, dewiswch y testun, yna dewiswch 'open in browser' ar y sgrin naidlen.

Mae'r fforwm yn llawn gwybodaeth am y daith, atgyweiriadau, amgueddfeydd yr ymwelwyd â nhw neu'r gwahanol farinas y mae wedi docio ynddynt!



Anodau yw'r cynhyrchion aberthol rydych chi'n eu prynu i amddiffyn metelau uwchraddol ar eich cwch. Maent yn crydu'n fwriadol gan eu bod wedi'u gwneud o fetelau adweithiol iawn, pan fyddant yn cael eu boddii maent yn creu batri naturiol gyda metelau llai adweithiol, sydd wedyn yn caniatáu i'r Anod ddadfeilio trwy gyrydiad Galfanig, a chadw'ch metel hanfodol wedi'i amddiffyn!

Rydym wedi profi ein harbwr am unrhyw newidiadau mewn ymyrraeth pŵer y lan, a all achosi mwy o gysylltiadau trydanol â gwahanol fetelau eraill sy'n achosi adwaith galfanig cryfach. Nid oes unrhyw arwyddion o unrhyw un o'r problemau hyn o fewn Harbwr Pwllheli.

Anodau ac Gyrydiad Galfanig

Gall fod llawer o resymau pam mae anodau'n crydu'n gyflymach, tymheredd y dŵr, lefelau halen uchel sy'n dod â mwy o ionau clorid, maint yr anodau o'i gymharu â'r hyn sydd angen iddynt ei amddiffyn.

Ein hawgrym ni; yr ydym yn credu bod y rhan fwyaf o'n deiliaid angorfeydd wedi gwneud hyn yn barod, yw sicrhau bod yr anodau wedi'u gwneud ar gyfer dŵr 'Brackish'. Fel arfer, mae'r anodau hyn wedi'u gwneud gydag Aliwminiwm, sef metel sy'n ddigon amlbwrpas i ddarparu amddiffyniad mewn dŵr 'brackish', ac ni fydd yn dirywio ar unwaith mewn dŵr halen!



Cyfryngau Cymdeithasol

Rydym wedi bod yn gweithio ar ein tudalennau cyfryngau cymdeithasol, ar Instagram ac ar Facebook, ac rydym yn falch o weld cynnydd yn ein gweithgaredd. Mae'r tudalennau cyfryngau cymdeithasol yn ffordd wych o gael y wybodaeth ddiweddaraf am gyhoeddiadau bach a mawr.

Hoffem eich cyflwyno i'r gymysgedd trwy wneud post llun y mis, wedi'i dynnu gennych chi. Os ydych chi'n tynnu llun rydych chi'n falch ohono, o amgylch ein marina neu ar y dŵr, anfonwch ef atom trwy Neges Uniongyrchol!

Bydd ein tîm yn eu hadolygu ac yn postio ein ffefryn ar ein tudalennau, Facebook ac Instagram!



Dilynwch ni: @HafanPwllheli

Lle mae goriadau eich cwch?

Yn ddiweddar, cawsom wybod bod pobl o'r cyhoedd wedi bod yn cerdded i lawr i ddoc y marina. Yn aros i'r giât aros ar agor ac yna cerdded ymlaen drwyddi. Byddwch yn ymwybodol o bobl yn loetran o amgylch y giât.

Fe wnaethant hefyd gael mynediad at gwch trwy ddod o hyd i'r allweddi uwchben y bwrdd... Felly, ble mae eich goriadau?

Gwnewch yn siŵr bod eich goriadau ynghlwm i'ch laniard, gan y byddwch bob amser yn ei gario i gael mynediad i'r marina. Neu rhowch flwch clo ar fwrdd y cwch.

Neu...

Os oes gennych chi unrhyw goriadau sbâr, galwch heibio i'r swyddfa, bydd wyneb cyfeillgar yn derbyn eich goriadau sbâr ac yn eu cadw'n ddiogel. Os ydych chi wedi anghofio eich laniard, byddwch chi bob amser yn gallu cael mynediad i'ch cwch dim ond trwy alw heibio i'r swyddfa!

Mae'r camau hyn yn syml i sicrhau diogelwch a diogeledd eich cwch.



Fairway Buoy

Mae ein tîm wedi bod yn brysur yn paratoi bwi Fairway ar gyfer y bae. Eleni mae'r cyfan yn ymwneud â lliniaru.

'Gwnewch y gwaith nawr a bydd y flwyddyn nesaf yn haws' dywedon ni wrthym ein hunain, y flwyddyn nesaf fydd y ffactor sy'n penderfynu a oedden ni'n iawn, neu a oedden ni mewn gwirionedd yn anghywir!

Y cam cyntaf oedd golchi'r holl baent rhydd â jetwash, a oedd wedyn yn caniatáu inni fynd o dan y paent gyda chrafwr i gael gwared ar ardaloedd mwy a oedd wedi dechrau plicio!

Yna dechreuon ni sandio, a chymryd y gefynnau yn ôl i'r metel. Mae hyn wedi achosi i'r Buoy ddod yn llanast rhydlyd oren yn y gorffennol. Felly, fe wnaethon ni eu selio gyda thrawsnewidydd rhwd, a'i beintio drosto hefo trawsnewidydd arall!

Yna roedd yn fater o baratoi'r buoy gydag is-gôt, ni chymerodd hyn ormod o amser.

Nesaf dechreuodd Ade a Cian beintio, gyda choch sgleiniog a gwyn. Aeth hyn i gyd yn rhwydd, dechreuon ni o'r top i lawr, dim problemau... Nes i potyn o'r paent coch dywallt dros un o aelodau ein tîm, os gwelwch chi esgidiau coch, byddwch chi'n gwybod pwy oedd o! Aeth popeth o ddrwg i waeth wrth i ni ddechrau rhedeg allan o le, roedd paent gwlyb o'n cwmpas... Ond unwaith i ni gwblhau ein gwaith am y diwrnod, daethom i fyny â chynllun mwy disglair, oherwydd pan fydd y paent yn sych, byddwn yn defnyddio rhywfaint o dâp masgio i sythu'r holl linellau, a bydd unrhyw amherffeithrwydd yn cael ei gyffwrdd â brwsh!

Dw i'n ei olygu pan ddywedaf, roedd paent ym mhobman, i fyny ein breichiau, yn ein gwallt, ar ein trwynau ac yn y blaen!

Gobeithio y bydd yn aros fwy fres am hirach eleni, gyda llai o'r llewyrch rhydlyd drosto!

